



kommunal - kompetent - Kominfo - www.kominfo.net

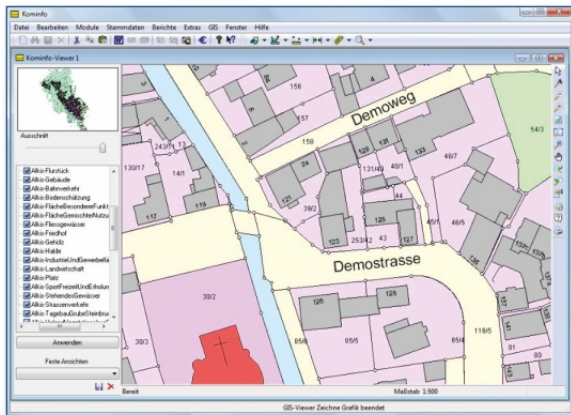
Kominfo®.alkis

Derzeit ersetzen die Vermessungsverwaltungen der Bundesländer sukzessive die einzelnen Formate EDBS/BGRUND/DFK/SQD durch den neuen amtlichen ALKIS®-Standard. Deutschlandweit soll durch das neue, allgemeingültige Datenformat „ALKIS®/NAS“ eine einheitliche Geodatenbasis entstehen. Mit diesem standardisierten Abgabeformat werden die ALK-, ATKIS-, AFIS- und ALB-Datenbestände zusammengeführt.

Die importierten XML-/NAS-Dateien werden nach den amtlichen Vorgaben der „GeoInfoDok“ objektorientiert abgebildet. Die grafische Ausprägung von Punkt-, Linien- und Flächensignaturen entspricht dem Leitfaden des AdV. Mit der Einführung der ALKIS® erfolgt ebenfalls eine Umstellung des Koordinatensystems auf ETRS89/UTM.

Die Firmen bec-kommunal GmbH und geoinform AG haben frühzeitig das Potenzial der ALKIS® erkannt und mit der Realisierung der ALKIS®-Migration auf dem Stand der damaligen NAS-Schnittstelle (4.0) begonnen. Nach mehrfacher Überarbeitung der Schnittstelle von Seiten des AdV ist der derzeitige Stand die Version NAS 6.01.

Bereits Anfang 2010 konnten, begleitend zu der flächendeckenden Einführung der ALKIS® in Hessen und Rheinland-Pfalz, die ALKIS®-Konverter ausgeliefert werden.



Alle Vorteile auf einen Blick

- Erstdatenbestand und Fortführung (NBA)
- Verwaltung der Historie
- Individuelle Anpassung der Grafikausprägung
- Hohe Übernahmegeschwindigkeiten
- Aufbereitung der ALKIS®-Daten für Magellan®, AutoCAD®, PowerDraft®, MicroStation®, Kominfo®, CubiC
- Freie Wahl der Datenbank (Microsoft® Access®, MySQL® Server, Microsoft® SQL-Server®, Oracle®, ...)

Die geoinform AG hat sich bereits in der Vergangenheit mit ihren umfangreichen Konvertern für die Formate EDBS, DFK, BGRUND und SQD einen sehr guten Ruf erworben und wird dieses Vertrauen mit ihrer ALKIS®-Lösung unterstreichen. Für die Produkte der geoinform AG steht der ALKIS®-Konverter im Rahmen eines bestehenden Softwarepflegevertrages ohne Mehrkosten zur Verfügung.

Eingetragene Marken:

ALKIS® ist eine eingetragene Marke des Landesvermessungsamtes Baden-Württemberg. AutoCAD® ist ein Produkt der Firma Autodesk®. Unterstützte Versionen ab 2000 - 2012. PowerDraft® und MicroStation® sind Produkte der Firma Bentley Systems. Unterstützte Versionen: J, V8-2004, XM, V8i.

Systemvoraussetzungen:

Daten: ALKIS® (alternativ EDBS, DFK, BGRUND, SQD)
Hardware: Intel® Pentium® 4, / AMD Athlon XP-Prozessor oder gleichwertig: 1 GB Hauptspeicher (2 GB empfohlen); 5 GB freier Festplattenspeicher (10 GB empfohlen). Der Bedarf richtet sich nach der Projektgröße. Standard-Grafikkarte mit 1280 x 1024 oder besser.
Betriebssysteme: Microsoft® XP mit Service Pack 3, Windows® Vista® oder Windows® 7
Datenbank: Microsoft® Access®, Oracle®, Microsoft® SQL-Server®, MySQL® Server.
Für die optimale Nutzung von WMS-Diensten ist ein Internetzugang erforderlich.